

## BEETRONICS WANNABEE BEELATERAL BUZZ (Dual Overdrive)

- Artikelnr.: 65748
- EAN: 604947161727
- Maße der Verpackung: 15,2 x 13,4 x 7,6 cm
- Gewicht: 0,4 kg
- [Bilder](#) | [Übersetzungen](#) | [Bedienungsanleitung](#)



### Wissenswertes für Händler

- Beetronics präsentiert sein erstes Pedal, das ausdrücklich von klassischen Schaltungen inspiriert ist: Bluesbreaker und Klon – die Lieblings-Klassiker des Beetronics-Teams
- Beetronics hat beiden Schaltungen eine individuelle Note hinzugefügt: einen „Tropfen Honig“ und innovative Features wie drei umschaltbare Varianten und flexible Routing-Optionen
- Beide Schaltungen bieten je drei Varianten:
  - Bluesbreaker-inspiriert (Circuit #0): Mitten-Boost, Linear, Bass-Boost
  - Klon-inspiriert (Circuit #1): Keine, mittlere oder volle Beimischung des cleanen Signals
- Flexibles Routing-System zur Wahl der Schaltungsanordnung (Seriell) oder Mischung beider Schaltungen in einer parallelen Konfiguration
- Die Möglichkeit, die beiden Schaltungen parallel zu nutzen und miteinander anteilig zu mischen, ist besonders bemerkenswert (seltenes Feature bei anderen Dual-Drive-Pedalen – perfekt für einzigartige Klänge)

### Features

- Dual-Overdrive-Pedal mit zwei klassischen Schaltungsdesigns
- Beide Schaltungen bieten je drei verschiedene Varianten
- Circuit #0 („Bluesbreaker-inspiriert“) liefert klare, warme Vintage-Amp-Sounds
- Circuit #1 („Klon-inspiriert“) bietet einen transparenten Overdrive mit einem „Tropfen Honig“
- Flexibles Routing-System für einzigartige Klänge
- Die beiden Schaltungen können einzeln genutzt, in Reihe geschaltet oder parallel miteinander gemischt werden
- Beliebige Wahl der seriellen Schaltungsanordnung
- Separate Klangregelung für beide Schaltungen
- Dynamische Fußschaltersteuerung zum nahtlosen Wechsel zwischen den Schaltungen
- Spannungsversorgung: 9 V, 30 mA
- True-Bypass-Design
- Hergestellt in Kalifornien, USA

## Beschreibung

Obwohl Beetronics vor allem für seine eigenen Schaltungsdesigns bekannt ist, hat das Team natürlich seine Favoriten unter den Klassikern. Also hat Beetronics sich von diesen "Legenden" inspirieren lassen – jedoch nicht ohne einige honigsüße Innovationen hinzuzufügen, um das ultimative Dual-Overdrive-Pedal zu kreieren!

WANNABEE "BEELATERAL BUZZ" ist ein duales Overdrive-Pedal wie kein anderes. Es beinhaltet zwei klassische Schaltungen, jeweils mit drei verschiedenen Varianten, und ermöglicht deren beliebige Kombination. Die Schaltungen können parallel oder in Reihe betrieben werden, wodurch sich eine Welt voller klanglicher Möglichkeiten öffnet – allesamt so süß wie ein Glas Honig.

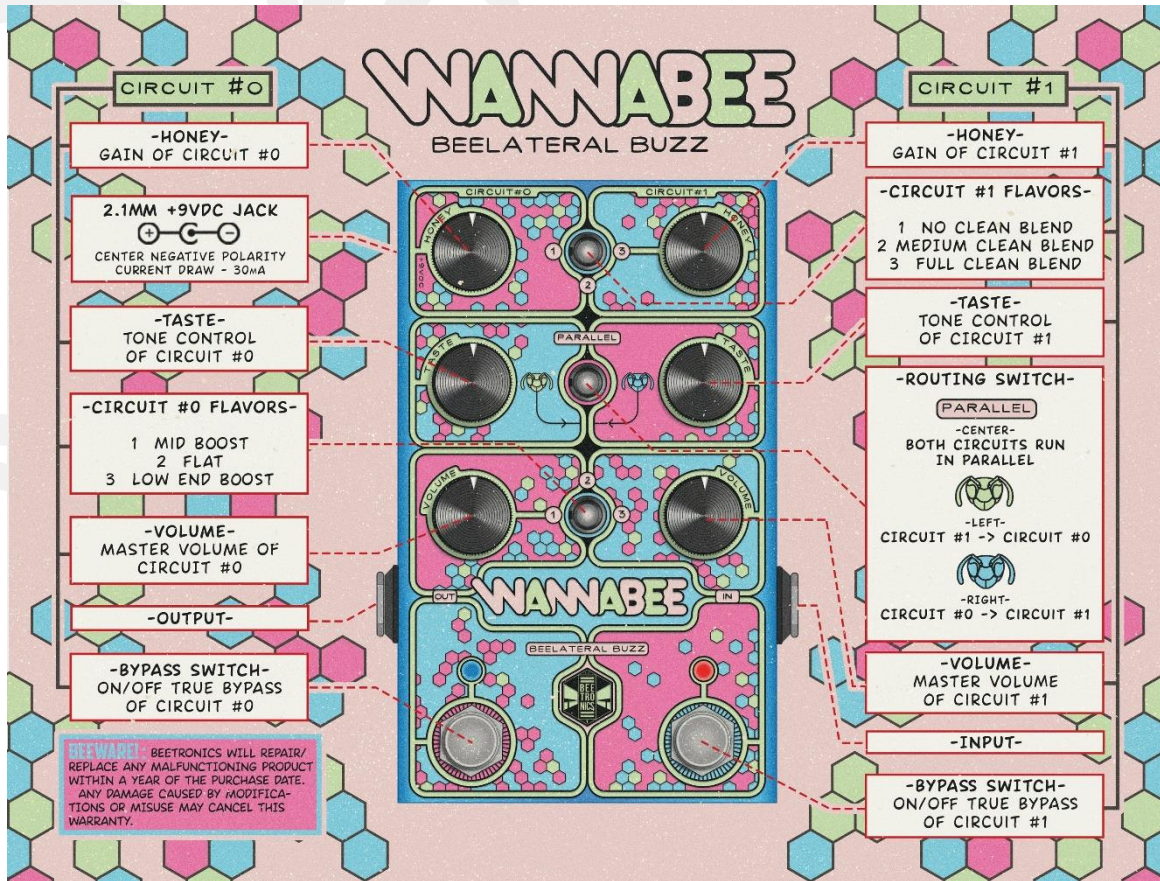
Circuit #0, Beetronics' Version einer Bluesbreaker-inspirierten Schaltung, liefert kristallklare Vintage-Amp-Sounds, wobei die heißgeliebte röhrenartige Wärme erhalten bleibt. Mit drei verschiedenen Varianten lässt sich der Druck im Bassbereich anpassen.

Circuit #1 ist Beetronics' Hommage an den legendären Klon. Die Schaltung liefert die ikonischen, transparenten Overdrive-Sounds mit einem Schuss süßem Honig. Im Gegensatz zu allen anderen "Klonen" bietet Circuit #1 drei verschiedene Varianten zur Anpassung der Beimischung des cleanen Signals.

Darüber hinaus bietet das Pedal ein einzigartiges, von Beetronics entwickeltes Routing-System, das perfekt für klangliche Experimente ist. Die beiden Schaltungen lassen sich nicht nur in beliebiger Reihenfolge in Serie schalten, sondern auch parallel miteinander kombinieren, was kaum ein anderes Dual-Overdrive-Pedal ermöglicht.

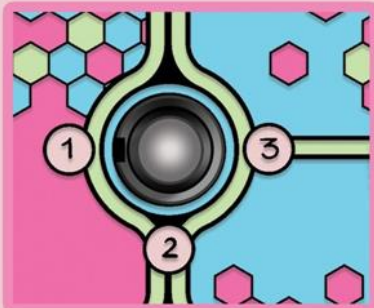
In der Mittelstellung des Routing-Schalters kann das Mischungsverhältnis zwischen beiden Schaltungen über die jeweiligen Volume-Regler angepasst werden. Beide Schaltungen lassen sich zudem über die jeweiligen Fußschalter separat aktivieren. Ist der Schalter nach rechts gedreht, wird das Ausgangssignal von Circuit #0 in Circuit #1 geleitet; in der linken Schalterstellung ist es andersherum. Bei serieller Anordnung der beiden Schaltungen kann die zweite Schaltung durch Aufdrehen des Volume-Reglers der ersten Schaltung heiß angefahren werden, was eine zusätzliche Verzerrung bewirkt.

Inspiziert von den Lieblings-Overdrive-Schaltungen des Beetronics-Teams hebt WANNABEE diese auf eine neue Stufe, indem es dem Klang einen Schuss Honig hinzufügt und mit innovativen Features für Flexibilität sorgt. Durch einzigartige Funktionen zum Kombinieren der beiden Schaltungen eröffnet das Pedal eine Welt voller kreativer Möglichkeiten. Das ultimative Overdrive-Tool!



## FLAVORS

Each circuit counts with **3 different flavors** that can be selected through a toggle switch:



### CIRCUIT #0

- 1 - MID BOOST
- 2 - FLAT
- 3 - LOW END BOOST

### CIRCUIT #1

- 1 - NO CLEAN BLEND
- 2 - MEDIUM CLEAN BLEND
- 3 - FULL CLEAN BLEND

