

## BEETRONICS WANNABEE BEELATERAL BUZZ (Dual Overdrive)

- Item: 65748
- EAN: 604947161727
- Dimensioni Packaging: 15.2 x 13.4 x 7.6 cm
- Peso: 0,4 kg
- [Immagini](#) | [Traduzioni](#) | [Manuale](#)



### Da Sapere per i Negozianti

- Beetronics presenta il suo primo pedale che trae apertamente ispirazione dai circuiti classici: Bluesbreaker e Klon, considerati i "circuiti classici preferiti" dal team Beetronics.
- Beetronics imprime a entrambi i circuiti un tocco personale, aggiungendo un " pizzico di miele" e caratteristiche innovative come tre sonorità distinte e opzioni di routing avanzate.
- Ogni circuito offre tre sonorità:
  - Ispirato al Bluesbreaker (Circuito #0): Boost dei medi, Flat, Boost delle basse frequenze
  - Ispirato al Klon (Circuito #1): Nessun Clean Blend, Medium Clean Blend, Full Clean Blend
- Un esclusivo sistema di routing consente agli utenti di selezionare l'ordine dei circuiti o di miscelarli in parallelo, facilitando la creazione di timbriche uniche.
- Particolarmente degna di nota è la funzione "parallel blending", non comune in altri pedali dual-drive, che aiuta a creare suoni caratteristici.

### Caratteristiche

- Doppio pedale overdrive con due circuiti classici.
- Ogni circuito offre tre sonorità distinte.
- Il circuito #0, ispirato al Bluesbreaker, offre toni da amplificatore vintage caratterizzati da pulizia e corposità.
- Il circuito #1, influenzato dal leggendario Klon, offre suoni overdrive trasparenti con un pizzico di miele.
- Eccellente sistema di routing per l'esplorazione di sonorità uniche.
- Flessibilità d'uso: utilizzate entrambi i circuiti separatamente, in serie o in parallelo.
- Scegliete l'ordine dei circuiti in base alle vostre preferenze.
- Controllo di tono individuale per ogni circuito
- Controllo dinamico dello switch a pedale per una transizione perfetta tra i circuiti.
- Requisiti di alimentazione: 9V, 30 mA
- Design True Bypass
- Made in California, USA

## Descrizione

Avete mai amato qualcosa così tanto da volerlo fare assolutamente? Nonostante i circuiti Beetronics siano principalmente originali, i ragazzi di Beetronics hanno i loro circuiti preferiti di sempre, ed hanno quindi deciso di lasciarsi ispirare da questi classici infondendogli una buona dose di innovazione per realizzare il dual overdrive definitivo.

Il WANNABEE "BEELATERAL BUZZ" è un pedale dual-drive come nessun altro. Combina due circuiti classici, ognuno dei quali offre tre SONORITA' distinte, e permette agli utenti di combinarli come preferiscono. Possono funzionare fianco a fianco o confluire l'uno nell'altro, liberando un mondo di possibilità timbriche, dolci come un barattolo di miele.

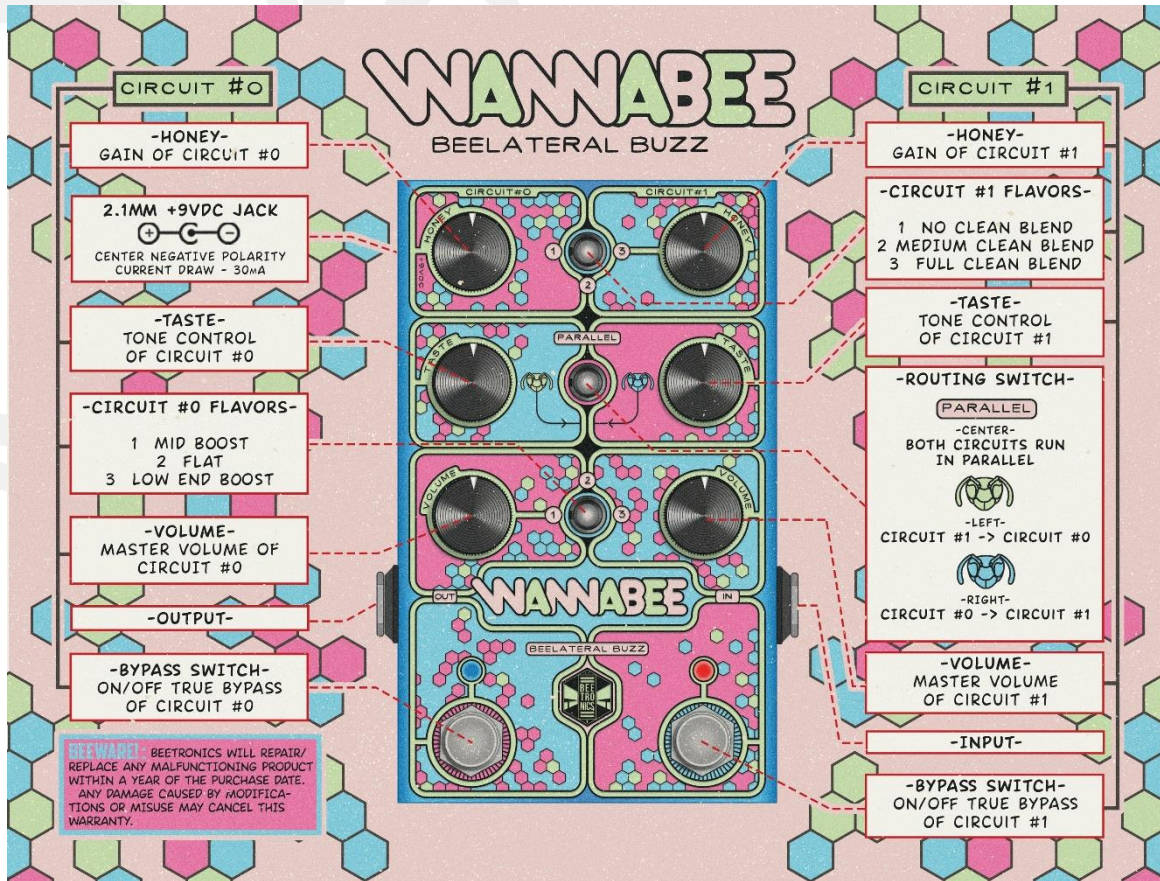
Il circuito #0, la creazione di Beetronics ispirata al Bluesbreaker, permette di combinare i suoni degli amplificatori vintage con una nitidezza cristallina, pur conservando l'amato carattere valvolare. Inoltre, le sue tre varianti consentono agli utenti di controllare l'intensità delle basse frequenze.

Il Circuito #1 è la rivisitazione di Beetronics del leggendario Klon. Qui troviamo tutti quegli iconici suoni overdrive trasparenti, con un tocco di dolcezza al miele. A differenza di qualsiasi altro Klon, il Circuito #1 di Beetronics offre un trio di sonorità unico che consente agli utenti di controllare il livello di Clean Blend.

Il cuore di questo pedale racchiude un sistema di routing davvero unico, realizzato dalle esperte api di Beetronics. È la porta d'accesso all'esplorazione di sonorità uniche. Ciò che lo distingue è che consente agli utenti non solo di scegliere l'ordine dei circuiti, ma anche di fonderli in parallelo, cosa che altri pedali dual-drive non possono fare.

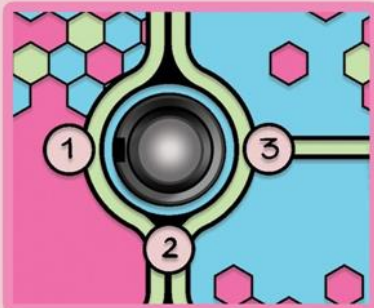
Nella posizione centrale, gli utenti possono utilizzare i controlli del volume per miscelare entrambi i circuiti in parallelo. Con lo switch a pedale, l'utente è in grado di decidere quando ciascun circuito entra in funzione. Spostandolo a destra, il circuito #0 confluisce nel circuito #1; spostandolo a sinistra, il circuito #1 confluisce nel circuito #0. Quando si concatena un circuito con un altro, si può semplicemente alzare il volume del primo per spingere il secondo in un eccitante ronzio di distorsione.

Il WANNABEE trae ispirazione dai circuiti overdrive preferiti di Beetronics e li eleva a un livello completamente nuovo, migliorando il loro suono con un pizzico di miele e introducendo caratteristiche innovative. Il WANNABEE apre un mondo di possibilità fondendo entrambi i circuiti nei modi più singolari. Beetronics spera che questo possa essere lo strumento overdrive definitivo per aiutare gli artisti a diventare veramente BEE THEMSELVES.



## FLAVORS

Each circuit counts with **3 different flavors** that can be selected through a toggle switch:



### CIRCUIT #0

- 1 - MID BOOST
- 2 - FLAT
- 3 - LOW END BOOST

### CIRCUIT #1

- 1 - NO CLEAN BLEND
- 2 - MEDIUM CLEAN BLEND
- 3 - FULL CLEAN BLEND

